

Tipy k předmětům 1. semestru

- Tipy pro psaní komentářů do Křesťanství I

Tipy pro psaní komentářů do Křesťanství I

FF:RLBcKA006 Křesťanství I., <https://is.muni.cz/auth/predmet/phil/RLBCKA006>

Obsahové

1. Vnímejte rozdíl mezi teologickým a religionistickým přístupem.

Religionista neposuzuje “kvalitu” náboženství a neadresuje otázku boží existencí, ale zkoumá náboženství jako lidský fenomén (tzn. religionista zkoumá, jak s náboženstvím zachází lidé). S tímto také souvisí nehodnotící stanovisko u religionistické práce. Když například komentujete starověký pramen, je bezpředmětné ho hodnotícím způsobem vztahovat k současnosti (např. ve formě “dnešní lidé už zapomněli základy Ježíšova učení”).



2. Kladte si otázky!

O čem autor daného pramene píše?

Pro jaké publikum daný text píše (např. jedná se o židovskou komunitu či spíše pohanstvo)?

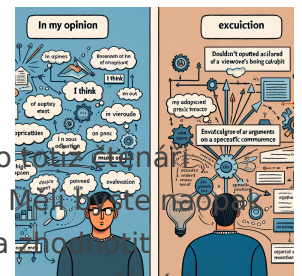
Na co klade důrazy ve svém textu a o čem ty důrazy vypovídají?

Objevuje se v daném prameni nějaké téma, které prochází celým textem?



3. Vyhněte se "dojmologiím".

Neuvozujte vaše argumenty ve stylu “myslím si” nebo “podle mého názoru”. To totiž čtenář vašeho komentáře neumožňuje nahlédnout do toho, proč si danou věc myslíte. Měli byste například čtenáři celý svůj argument odhalit, aby bylo možno nahlédnout jeho strukturu a hodnotit její relevanci. Srovnejte například větu “Myslím si, že autor Matoušova evangelia moc neměl rád pohany.” s “Na základě výzvy autora Matoušova evangelia nevést misii směrem k pohanům lze usoudit, že text je spíše adresován židokřesťanské komunitě.”



Formální

1. Argument z odborné literatury : odkazujte!

Jakmile opíráte vlastní argumentaci o informace z odborné literatury, řádně ji ocitujte v poznámkovém aparátu, aby čtenář zase mohl nahlédnout do stavby vaší argumentace.

2. Doslovné citace (většinou) nejsou argument

Pozor na doslovné citace a vkládání objemných ukázek pramene nebo sekundární literatury přímo do textu komentáře. Zbytečně si tím ukrajujete z prostoru pro vlastní argumentaci, užívejte doslovných citací stručně a jen v momentech, kdy zásadně posilují nějaké stanovisko.

3. Pozor na povahu odkazovaných zdrojů

Pozor jaké zdroje citujete u sekundární literatury. Žádoucí odborné zdroje jsou odborné články a knihy, protože prošly recenzním řízením, aby mohly být publikovány a tudíž informace v nich mají vyšší validitu než například nekontrolované webové stránky.

4. Poznámkový aparát musí být konsistentní

Používejte citační normu konzistentně v komentáři (například nestřídejte citace uvnitř textu s citacemi pod čarou).

5. Před odevzdáním

Nezapomeňte se podepsat, přečíst po sobě text, zkontrolovat dodržení rozsahu a dodat závěrečný seznam užití literatury.

Autor: Tomáš Glomb

Ilustrace: DALLE-3